

## Indice / Contents

Inversores de giro Rotation reverse .....	244	Adaptador ISO 4 Tal. - SAE "C" 4 Tal ISO 4 Bolts. - SAE "C" 4 Bolts Adapter.....	260
Inversores de giro reforzados Heavy Duty Rotation reverse.....	246	Adapt. SAE "B" 2 Tal. ISO 4 Tal. Adapt. SAE "B" 2 Bolt ISO 4 Bolt.....	261
Adaptador de plato con 2 apoyos Output flange adapter - 2 supports.....	248	Adaptador Macho-Hembra ISO 4 Tal Male-Female Adapter ISO 4 Bolt.....	262
Adaptador de plato con 1 apoyo Output flange adapter - 1 support.....	250	Adaptador ISO 4 tal. Macho - Hembra Rod. Conicos ISO 4 bolt Male - Female Adapter (Taper Roller).....	263
Adaptador UNI (3 Tal.) ISO (4 Tal.) UNI (3 bolt) to ISO (4 bolt) adapter.....	252	Adaptador original PTO. ZF N221/10 Original Adapter PTO. ZF N221/10.....	265
Adaptador ISO (4 Tal.) UNI (3 Tal.) ISO (4 bolt) to UNI (3 bolt) adapter.....	253	Adaptador original PTO. ZF N221/10 (1:1.32) Original Adapter PTO. ZF N221/10 (1:1.32).....	267
Adaptador ISO 4 Tal. -SAE "A" 2 Tal. (Z=9) Adapter ISO 4 bolt.- SAE "A" 2 Bolt. (Z=9).....	254	Adaptador Bomba VP1/ISO 4T Adapter VP1/ISO 4 bolt pumps.....	269
Adaptador bomba VP1 . -SAE "A" 2 Tal. Adapter VP1 pump.- SAE "A" 2 Bolt. ....	255	Adaptador a PTO Original (Sinotruck) Adapter Kit for Original PTO (Sinotruck).....	270
Adapt. ISO 4 Tal. / SAE "B" 2-4 Tal. Adapter ISO 4 Bolt / SAE "B" 2-4 Holes.....	256	Adaptador de Embrague Clutch Adapter.....	271
Adapt. Mercedes Unimog. -ISO 4 Tal. Mercedes Unimog - ISO 4 bolts Adapter.....	257	Adaptador ISO (4 tal.) - DIN 9611 Adapter ISO (4 Holes) - DIN 9611.....	273
Adaptador Mercedes UNIMOG Adapter for Mercedes UNIMOG.....	258	Kit Adaptador VB a TF Ø25 Adapter Kit VB Keyed Shaft Ø25.....	274
Adapt. SAE "C"-SAE "B" 13T 2/4 tal Adapter SAE "C" SAE "B" 13T 2/4 bolt.....	259	Adaptador SAE C 2 - ISO 4 SAE C 2 - ISO 4 Adapter.....	275

# Kit Adaptador Adapter Kit

## Inversores de giro

## Rotation reverse



### Descripción Description

Kit adaptador - inversor de giro, relación 1:1,04 ó 1:1,32. Para montar bombas ISO 4 taladros. También disponible en versión de plato.

Adapter kit ratio 1:1,04 or 1:1,32 to reverse the pump rotation, valid to connect ISO 4 bolts pumps. It's also available in output flange version.

### Datos Principales Main Data

Par nominal Torque (Nm)	Continuo Continuous	300
	Intermitente Intermittent	420
Potencia 1000 r.p.m. Power @ 1000 r.p.m.	42 C.V. // 32 Kw	
Peso Weight (Kg)	11	
Relación interna Internal ratio	1: 1.04	1: 1.32

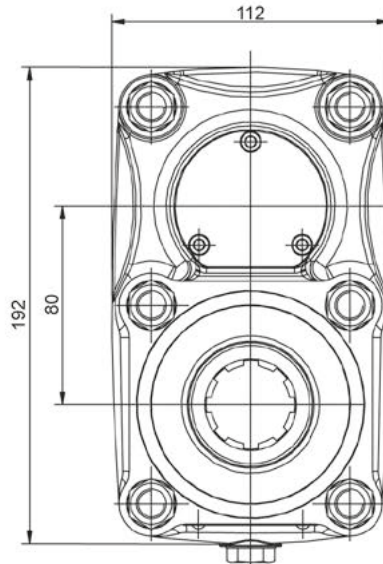
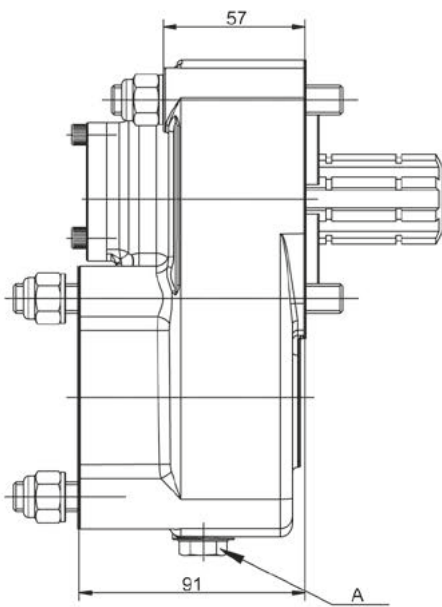
### Códigos y Combinaciones Part Numbers and Combinations

Tipos de salida Output types		Plato Flange	Bomba Pump
Relación Ratio	1: 1.04	7012404	7012504
		705604	705504
	1: 1.32	PTO Original MB G60/G85 1:1	705804

# Kit Adaptador Adapter Kit Inversores de giro Rotation reverse

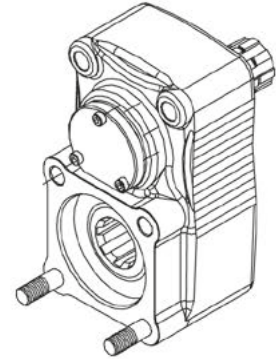
70\_04

adapt.



Mecánizado exclusivo para G-60, G-85 o PTO original

Machined only for G-60, G-85 original PTO



## Notas Notes

A Tapones de drenaje del aceite

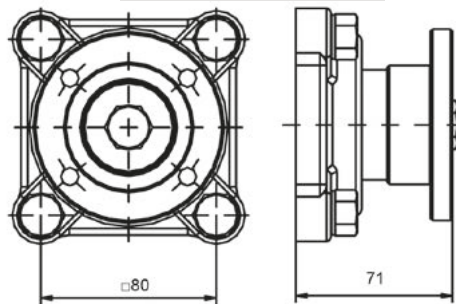
A Oil drain plug

## Tipos de Salida Output Types

### Plato / Flange

SAE: 1100  
1300  
1400

DIN: 90  
100



# Kit Adaptador Adapter Kit

## Inversores de giro reforzados

## Heavy Duty Rotation reverse



### Descripción Description

Kit adaptador reforzado con relación 1:1,30 ó 1:1,72 para invertir el sentido de giro de la bomba. Valido para conectar Bombas ISO 4 taladros. Tambien disponible en salida de plato.

Heavy duty adapter kit, ratio 1:1,30 or 1:1,72 to reverse the pump rotation. Valid to Connect ISO 4 bolts pumps. It is also available in output flange version.

### Datos Principales Main Data

		1: 1.30	1: 1.72
Relación interna Internal ratio		1: 1.30	1: 1.72
Par nominal Torque (Nm)	Continuo Continuous	400	325
	Intermitente Intermittent	570	450
Potencia 1000 r.p.m. Power @ 1000 r.p.m.		57 C.V. // 43 Kw	46 C.V. // 34 Kw
Peso Weight (Kg)		10.7	11

### Codigos y Combinaciones Part Numbers and Combinations

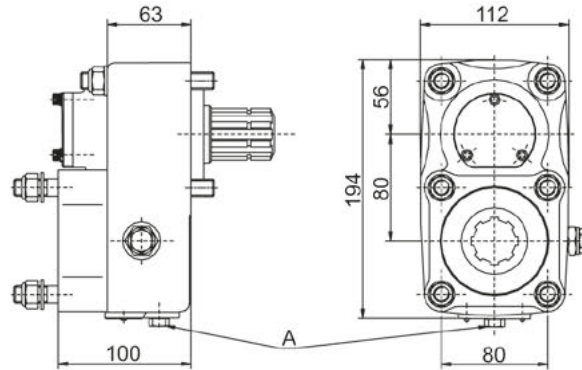
		Plato Flange	Bomba Pump
Tipos de salida Output types			
Relación Ratios	1: 1.30	7010104	7010004
	1: 1.72	7012704	7012804

# Kit Adaptador Adapter Kit Inversores de giro reforzados Heavy Duty Rotation reverse

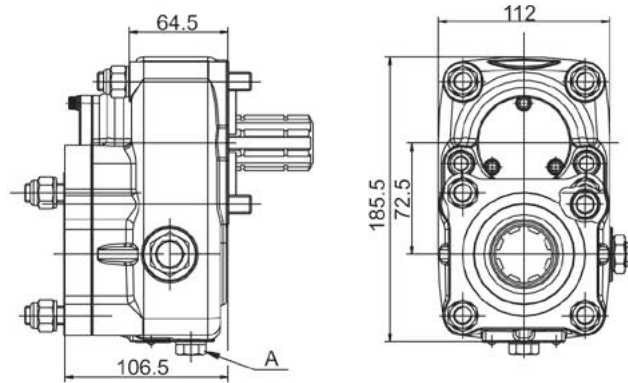
701\_\_04

adapt.

7010004  
(1:1,30)



7012804  
(1:1,72)



## Notas Notes

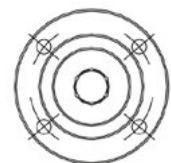
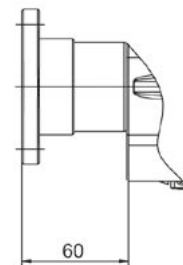
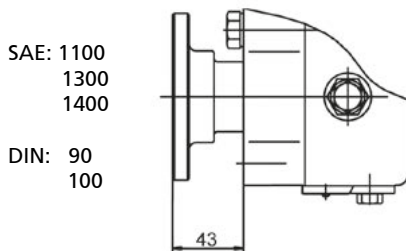
A Tapón de drenaje del aceite

A Oil drain plug

## Tipos de Salida Output Types

7010104 (1:1,30) - Plato / Flange

7012704 (1:1,72) - Plato / Flange



70\_\_04

adapt.

# Kit Adaptador Adapter Kit

## Adaptador de plato con 2 apoyos

### Output flange adapter - 2 supports



## Descripción Description

Kit adaptador a Tomas de fuerza de compacto para convertir a salida con plato de transmisión (Rod. conicos) serie opcional SAE 1100 /1300 /1400 o DIN 100 /120.

Adapter Kit for close couple PTO's to convert in output shaft drive releases (Taper roller bearing) SAE 1100 / 1300 / 1400 or DIN 100 / 120.

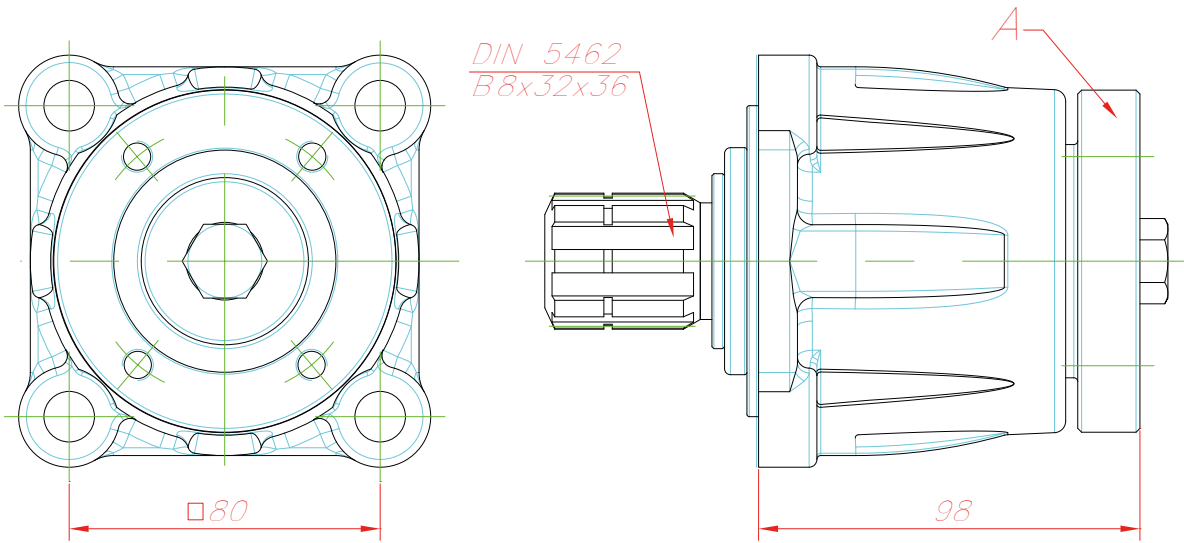
## Datos Principales Main Data

Peso  
Weight (Kg)

4

## Código de Pedido Order Part Number

Código Part Number	Serie Release	Par máximo Max. Torque (Nm)
700104	SAE 1100	300
700204	SAE 1300	450
700304	SAE 1400	600
706804	DIN 100	450
7017004	DIN 120	600

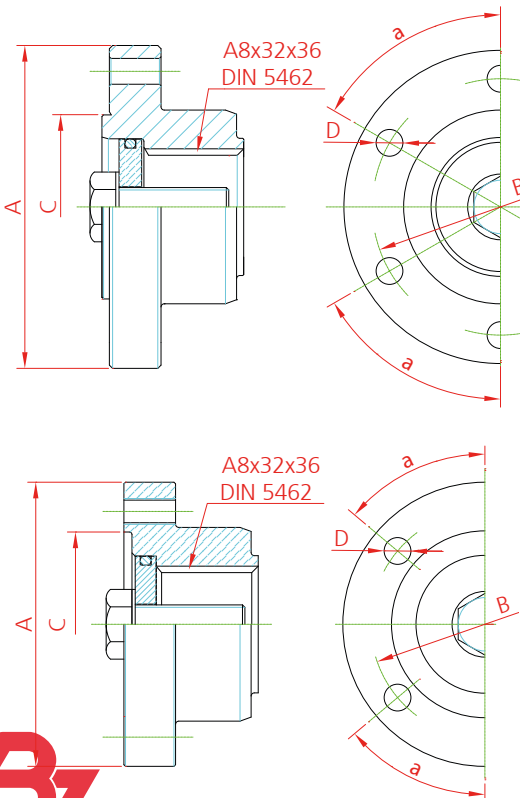


Notas Notes

A Plato de transmisión

A Flange drive

Tipos de Salida Output Types



	SAE			DIN	
	1100	1300	1400	100	120
A	88	97	116	100	120
B	69.9	79.4	95.25	84	101.5
C	57.2	60.2	69.85	57	75
D	5/16" UNC	3/8" UNC	7/16" UNC	M8	M10
α	50°	50°	50°	60°	45°

# Kit Adaptador Adapter Kit

## Adaptador de plato con 1 apoyo

### Output flange adapter - 1 support



#### Descripción Description

Kit adaptador a Tomas de fuerza de compacto para convertir a salida con plato de transmisión (Rod. bolas) serie opcional 1100, 1300, 1400, etc.

Adapter Kit for close couple PTO's to becoming in output shaft drive releases (Ball bearing) SAE 1100, 1300, 1400 o DIN, etc..

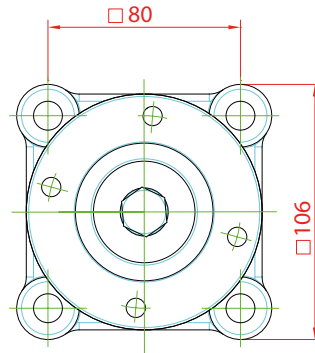
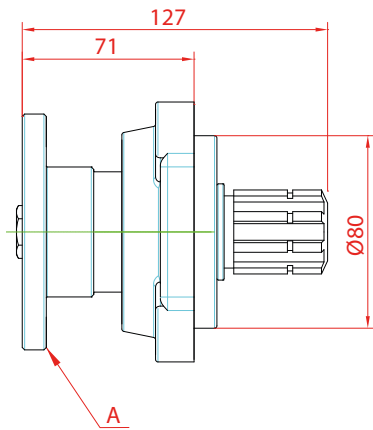
#### Datos Principales Main Data

Peso Weight (Kg)	4
---------------------	---

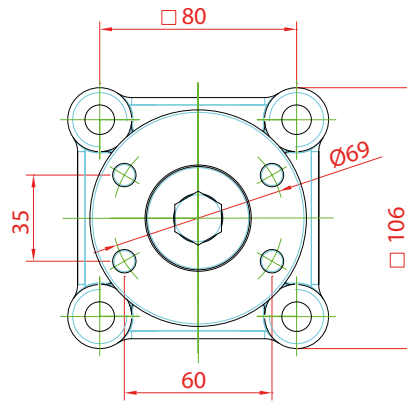
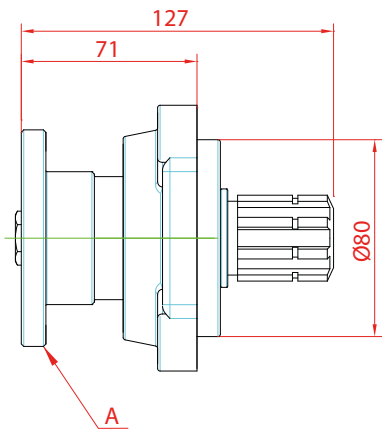
#### Código de Pedido Order Part Number

Código Part Number	Serie Release	Par máximo Max. Torque (Nm)
705204	SAE 1100	300
705304	SAE 1300	450
705404	SAE 1400	600
7011004	DIN 100	450
7016404	DIN 90	450
7011404	JAPANESE FLANGE	300





STANDARD  
VERSION



JAPANESE  
VERSION

Notas Notes

A Plato de transmisión

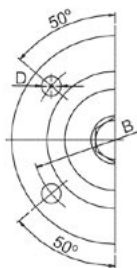
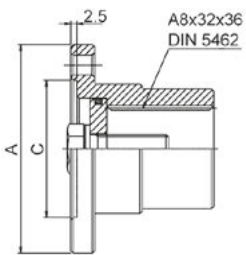
A Flange drive

Tipos de Salida Output Types

SAE

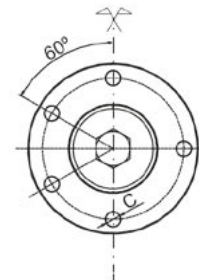
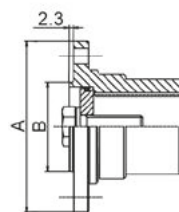
DIN 100

DIN 90



SAE 1100 1300 1400

A	87	97	116
B	69.85	79.35	95.25
C	57.2	60.35	69.85
D	8.2	9.75	11.2



DIN 90 100

A	90	100
B	47	57
Ø C	8,2 (4x)	8,2 (6x)

700604

adapt.

# Kit Adaptador Adapter Kit

## Adaptador UNI (3 Tal.) ISO (4 Tal.)

### UNI (3 bolt) to ISO (4 bolt) adapter



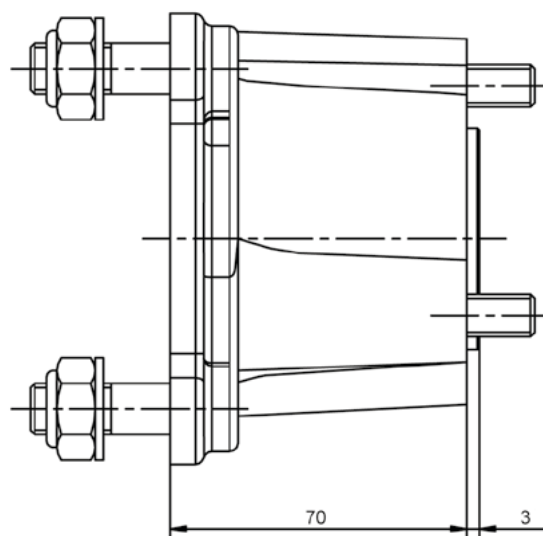
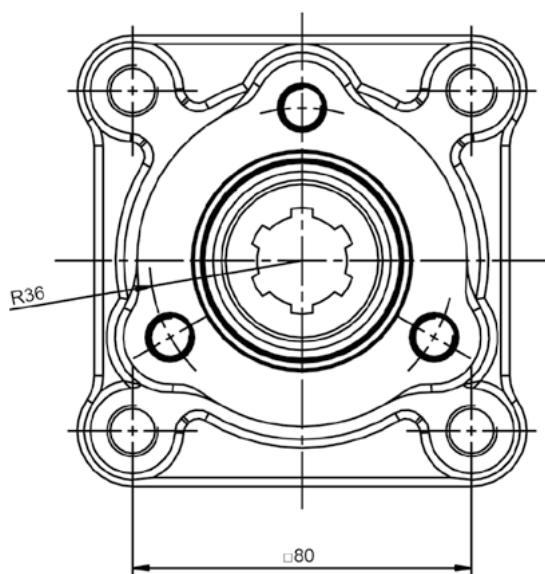
## Descripción Description

Kit adaptador para convertir tomas de fuerza UNI 3 taladros a ISO 7653 (4 taladros).

Conversion Kit to connect ISO 4 bolts pumps on PTO's with UNI standard output (3 bolts).

## Datos Principales Main Data

Peso Weight (Kg)	2
Par Maximo Max. Torque (Nm)	250



# Kit Adaptador Adapter Kit

## Adaptador ISO (4 Tal.) UNI (3 Tal.)

### ISO (4 bolt) to UNI (3 bolt) adapter

701\_\_04

adapt.



## Descripción Description

Kit adaptador a Tomas de fuerza con registro ISO 7653 (4 taladros), para montar bombas UNI (3 taladros).

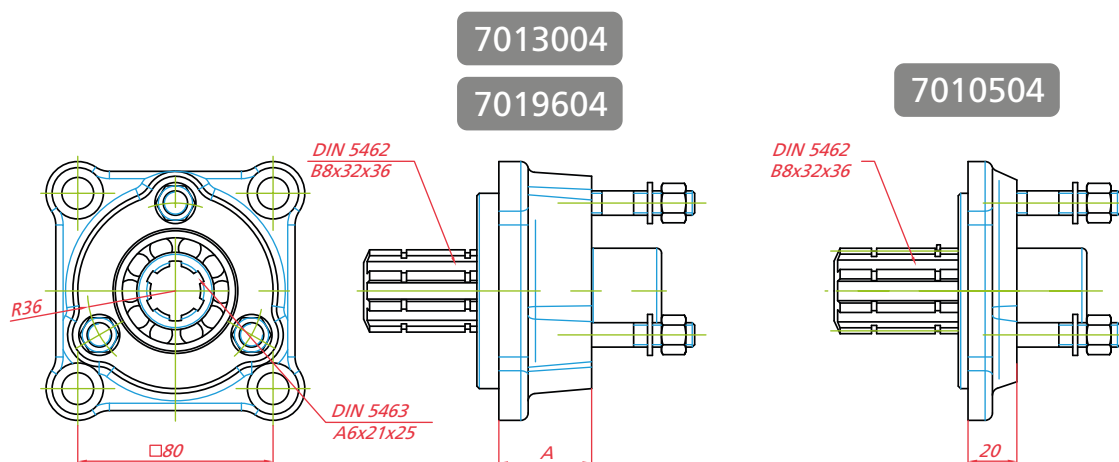
Adapter kit for PTO's with ISO 7653 output (4 bolts) to becoming in UNI (3 bolts).

## Datos Principales Main Data

Peso Weight (Kg)	2.6
Par Maximo Max. Torque (Nm)	250 Nm

## Codigos y Combinaciones Part Numbers and Combinations

Modelo Model	A (mm)	Codigo Part Number
Sin rodamientos Without bearing	20	7010504
Con rodamiento y reten With bearing and seal	38	7013004
Con doble rodamiento obturado Twin blocked up bearing	38	7019604



709004

adapt.

# Kit Adaptador Adapter Kit

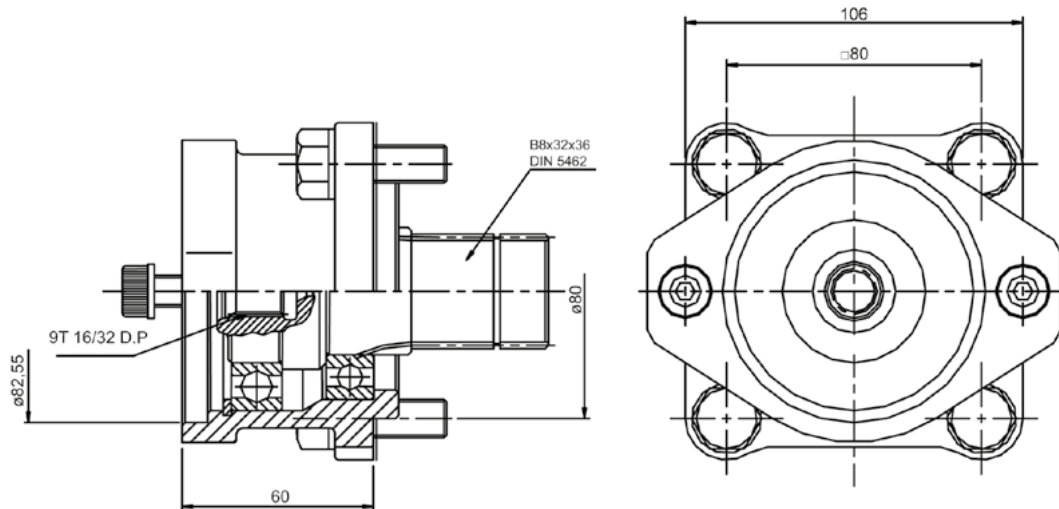
## Adaptador ISO 4 Tal. -SAE "A" 2 Tal. (Z=9) Adapter ISO 4 bolt.- SAE "A" 2 Bolt. (Z=9)



### Descripción Description

Kit de conversión para montar bombas SAE "A" en tomas de fuerza con salida estandar ISO 4 taladros.

Conversion Kit to connect SAE "A" pumps on PTO's with ISO 4 bolts standard output.



### Datos Principales Main Data

Peso  
Weight (Kg)

4

Par nominal  
Torque (Nm):

135

## Adaptador bomba VP1 . -SAE"A" 2 Tal. Adapter VP1 pump.- SAE"A" 2 Bolt.

adapt.

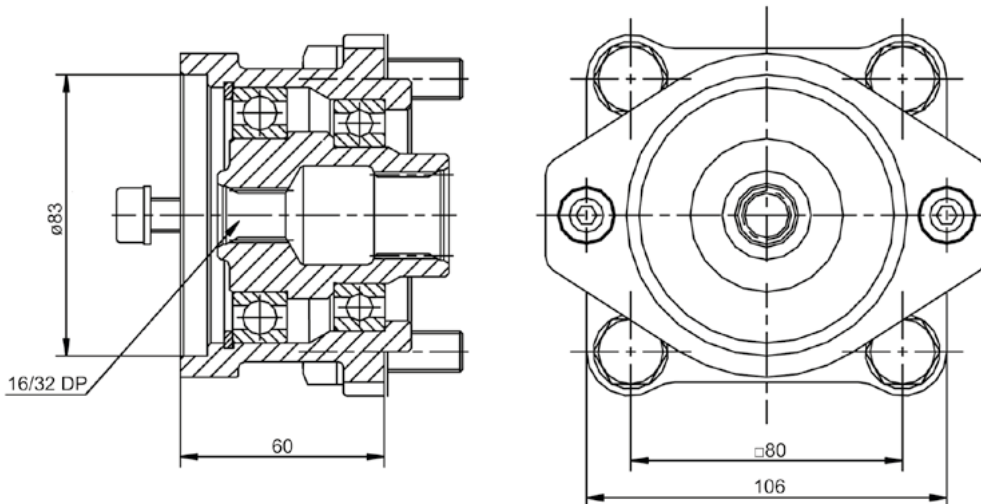
Especial bomba VP1  
Special for VP1 Pump

### Descripción Description



Kit adaptador especial que permite montar una bomba SAE A en tandem con la VP1.

Special Adapter kit to connect in tandem both SAE A pump and VP1 pump.



### Datos Principales Main Data

Modelo Model	VP1 - SAE "A" 2 bolt z=9	VP1 - SAE "A" 2 bolt z=11
Codigo Part Number	707604	7010704
Peso Weight (Kg):	3	3
Par máximo Max. Torque	135	160

# Kit Adaptador Adapter Kit

## Adapt. ISO 4 Tal. / SAE "B" 2-4 Tal.

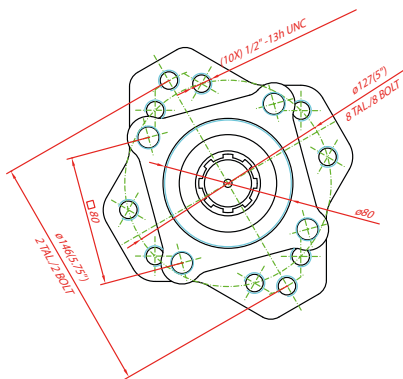
### Adapter ISO 4 Bolt / SAE "B" 2-4 Holes



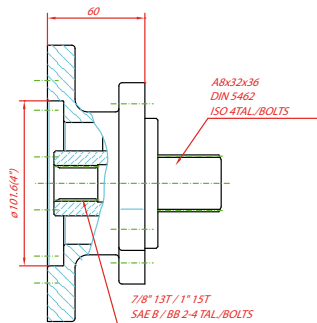
## Descripción Description

Kit de conversión para montar bombas SAE B con eje de Z=13 y Z=15 en tomas de fuerza con salida estandar ISO 4 taladros.

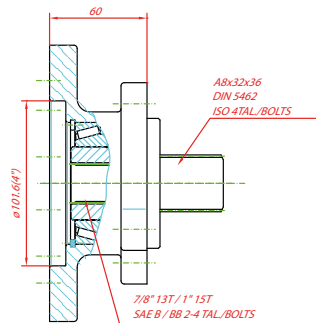
Conversion Kit to connect SAE B with shaft of Z=13 and Z=15 pumps on PTO's with ISO, standard output 4 bolts.



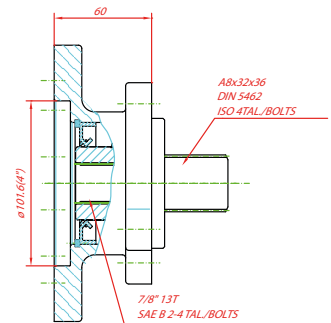
706304  
708804



703804  
708204



7011104



## Datos Principales Main Data

Codigo Part Number	706304	703804	7011104	708804	708204
Peso Weight (Kg):			3.5		
Par máximo Max. Torque	300	300	300	450	450

## Códigos y Combinaciones Part Numbers and Combinations

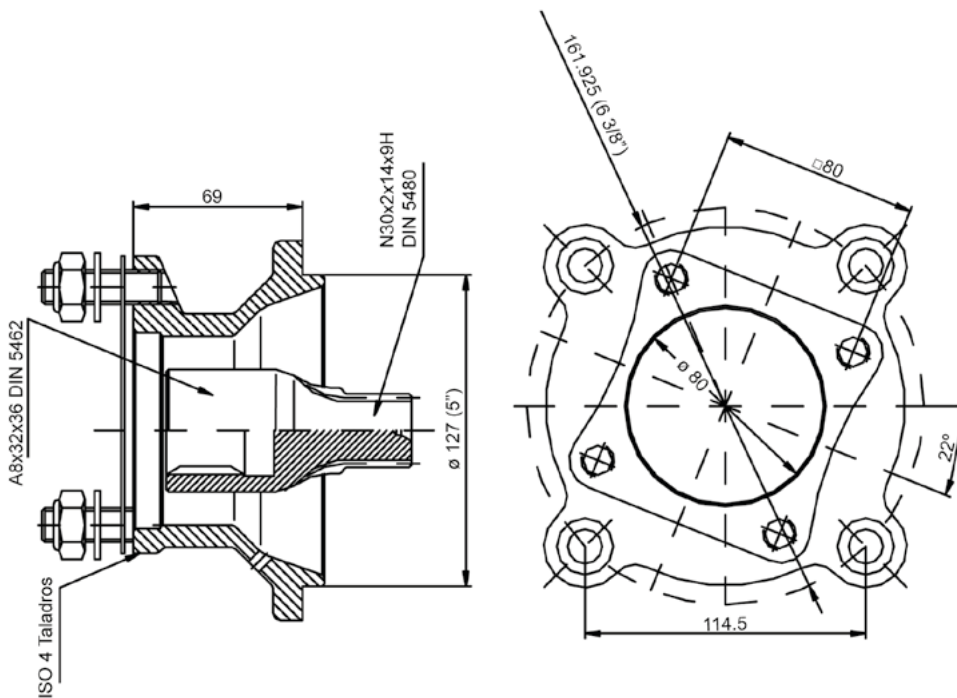
Sin rodamientos Without bearings Z=13	Con rodamientos With bearings Z=13	Con reten With seal Z=13	Sin rodamientos Without bearings Z=15	Con rodamientos With bearings Z=15
706304	703804	7011104	708804	708204



## Descripción Description

Kit adaptador para montar bombas ISO 4 taladros sobre la toma de fuerza original de Mercedes UNIMOG.

Adapter Kit to install ISO 4 bolts pumps on original PTO of Mercedes UNIMOG.



## Datos Principales Main Data

Peso Weight:		3.9 Kg
Par Torque (Nm)		600
Potencia 1000 r.p.m. Power @ 1000 r.p.m		85 CV // 63 Kw
Relación PTO PTO ratio	U800, U900, U1100T, U1150, U1180L, U1250	1:1.36
	U1000, U1200, U1200T, U1250, U1350L	1:1
	U1400, U1550L, U1600, U1860, U1750L	

705904

adapt.

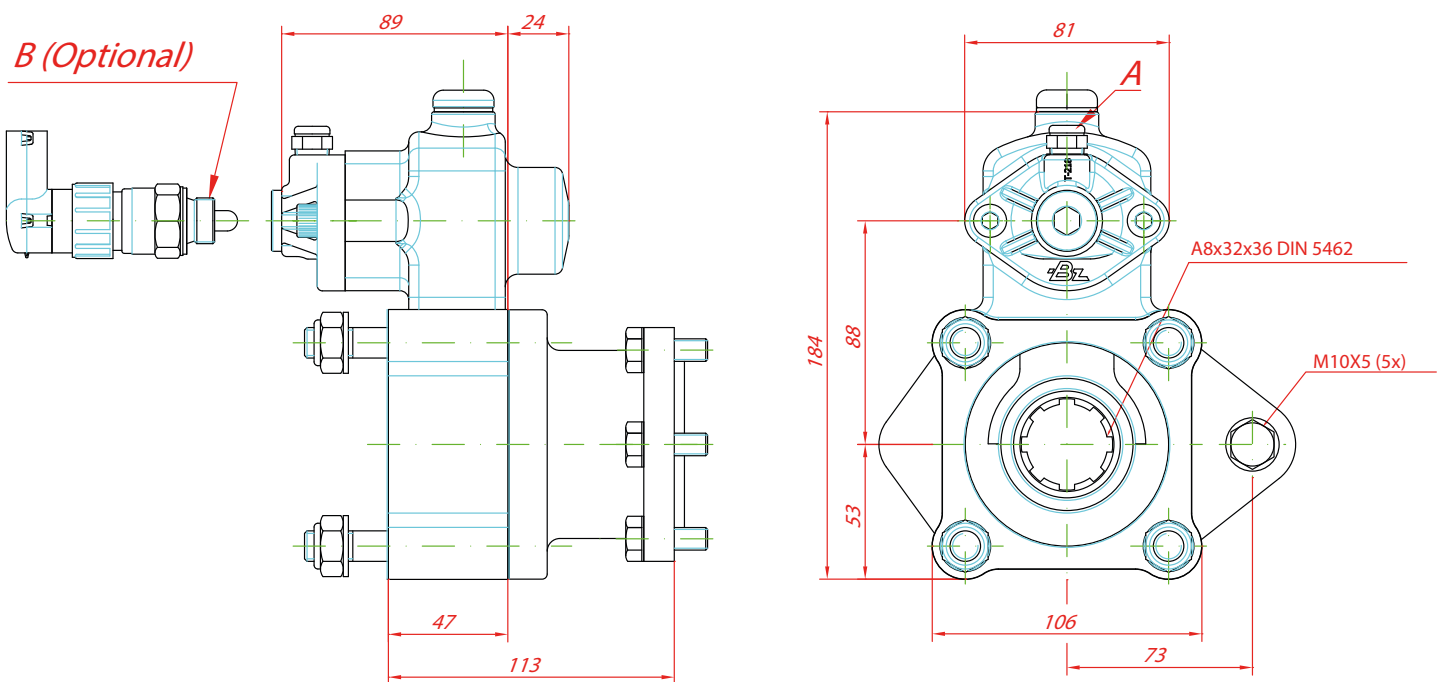
# Kit Adaptador Adapter Kit Adaptador Mercedes UNIMOG Adapter for Mercedes UNIMOG



## Descripción Description

Kit adaptador para montar bombas ISO 4 Taladros sobre la caja transfer de vehiculos multifunción UNIMOG.

Adapter Kit to connect ISO 4 bolts pumps on transfer gear up box of UNIMOG multi-function vehicles.



## Datos Principales Main Data

Peso  
Weight (Kg)

5.1

## Notas Notes

A Toma de aire, rosca 1/4" GAS

A Air connection, thread M12x1.5

B Interruptor de funcionamiento

B Passing contact switch

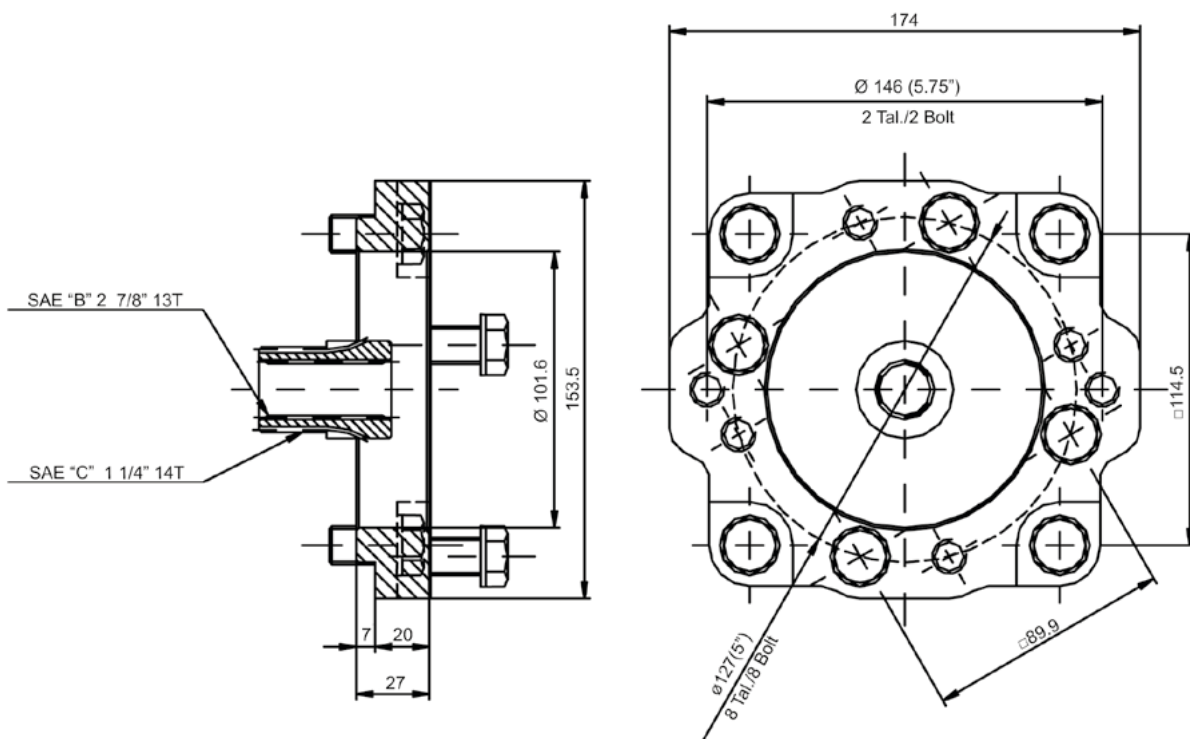




### Descripción Description

Kit de conversión para montar bombas SAE B en Tomas de fuerza con salida estandar SAE C 4 taladros.

Conversion Kit to connect SAE B 2/4 bolts pumps on PTO's with SAE C 4 bolts standard output.



### Datos Principales Main Data

Par máximo Max Torque (Nm)	300 Nm
Peso Weight:	1.5 Kg

7010304

adapt.

# Kit Adaptador Adapter Kit

## Adaptador ISO 4 Tal. - SAE "C" 4 Tal

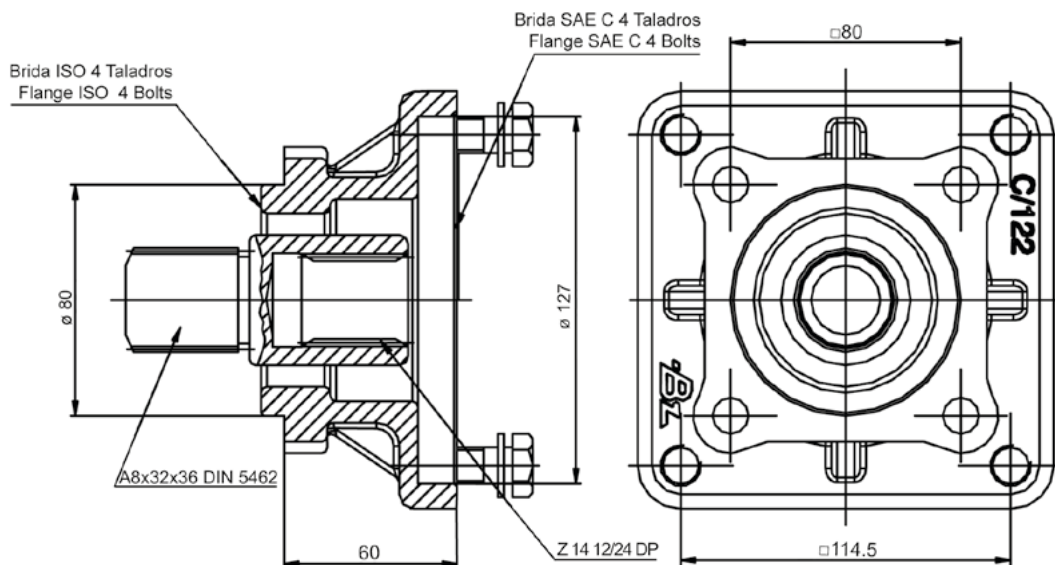
## ISO 4 Bolts. - SAE "C" 4 Bolts Adapter



### Descripción Description

Kit de conversión para montar bombas SAE "C", 4 taladros en tomas de fuerza con salida estandar ISO 4 taladros.

Conversion Kit to connect SAE "C" 4 bolts pumps on PTO's with ISO 4 bolts standard output.



### Datos Principales Main Data

Peso Weight:	3.9 Kg
Par Torque (Nm)	600 Nm
Potencia 1000 r.p.m. Power @ 1000 r.p.m	85 CV // 63 Kw

# Kit Adaptador Adapter Kit Adapt. SAE "B" 2 Tal. ISO 4 Tal. Adapt. SAE "B" 2 Bolt ISO 4 Bolt

70\_04

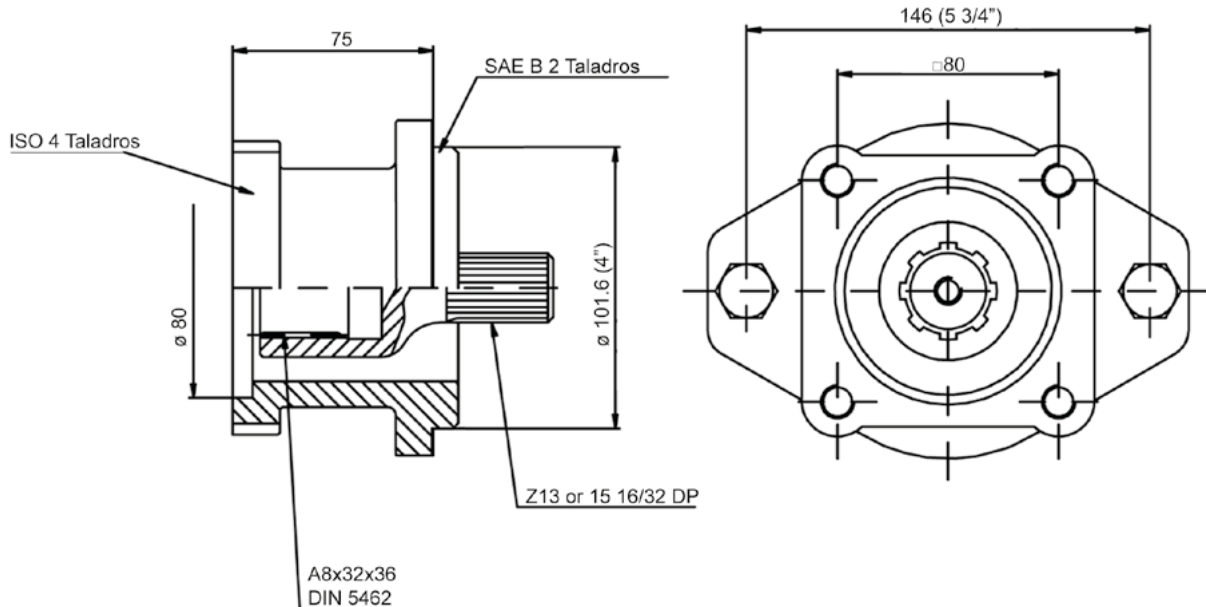
adapt.



## Descripción Description

Kit adaptador para montar bombas ISO 4 taladros en Tomas de fuerza con salidas SAE B o SAE BB, 2 taladros.

Adapter Kit to Install ISO 4 bolts pumps on PTO's with standard outputs SAE B or SAE BB, 2 bolts.



### Datos Principales Main Data

Codigo Part Number:	708304	705004
Peso Weight:	4 Kg	
Par Maximo Max. Torque (Nm)	300	450

### Códigos y Combinaciones Part Numbers and Combinations

SAE B (Z=13)	708304
SAE BB (Z=15)	705004



70\_04

adapt.

# Kit Adaptador Adapter Kit

## Adaptador Macho-Hembra ISO 4 Tal

## Male-Female Adapter ISO 4 Bolt

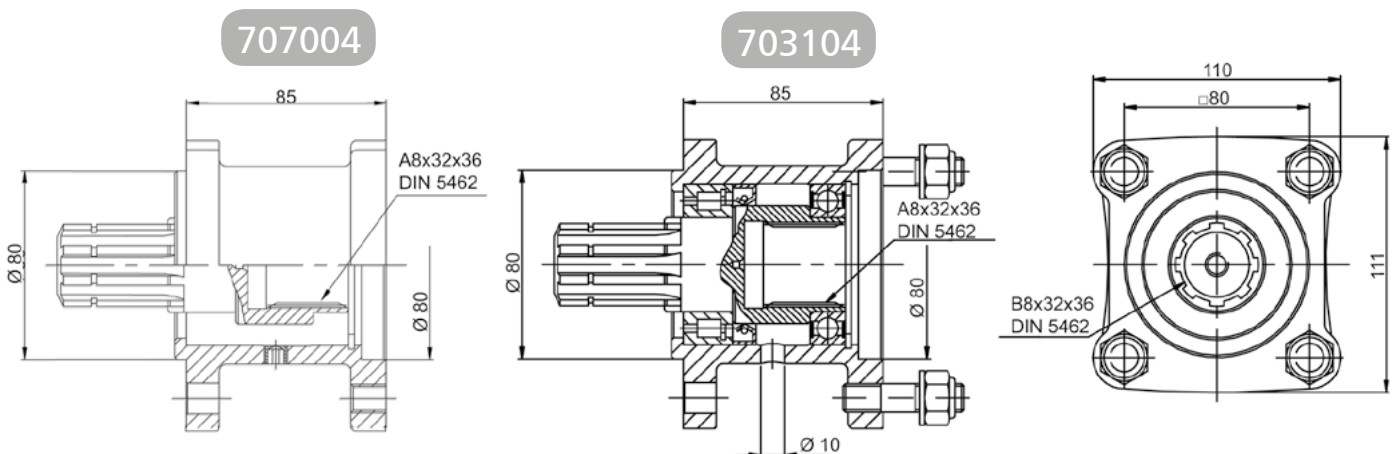
L= 85 mm

### Descripción Description



Kit espaciador para salvar posibles interferencias al montar la bomba en la toma de fuerza. Diseñado especialmente para montar el engranaje en el eje con rodamientos.

Spacer Kit to avoid interference problems when the pump is mounted on the PTO. Specially designed for mounting the gear on the shaft with bearings.



### Datos Principales Main Data

Aplicación Application	Par máximo Max. Torque (Nm)	Potencia 1000 r.p.m. Power @ 1000 r.p.m.
Voladizo Overhang	420 Nm	42 CV // 32 kW
Alargador Extender	500 Nm	71 CV // 53 kW
Peso Weight (Kg)		3.8
Relación interna Internal ratio		1:1

### Codigos y Combinaciones Part Numbers and Combinations

Con reten y rodamiento With Seal and bearings	703104
Sin reten ni rodamiento Without Seal and bearing	707004

## Adaptador ISO 4 tal. Macho - Hembra Rod. Conicos ISO 4 bolt Male - Female Adapter (Taper Roller)

L= 125 mm



### Descripción Description

Kit espaciador para salvar posibles interferencias al montar la bomba en la Toma de fuerza. Diferentes combinaciones de rodamientos según la necesidad de la aplicación.

Spacer kit to avoid interference problems when the pump is mounted on the PTO. Different bearings options according with the application job.

### Datos Principales Main Data

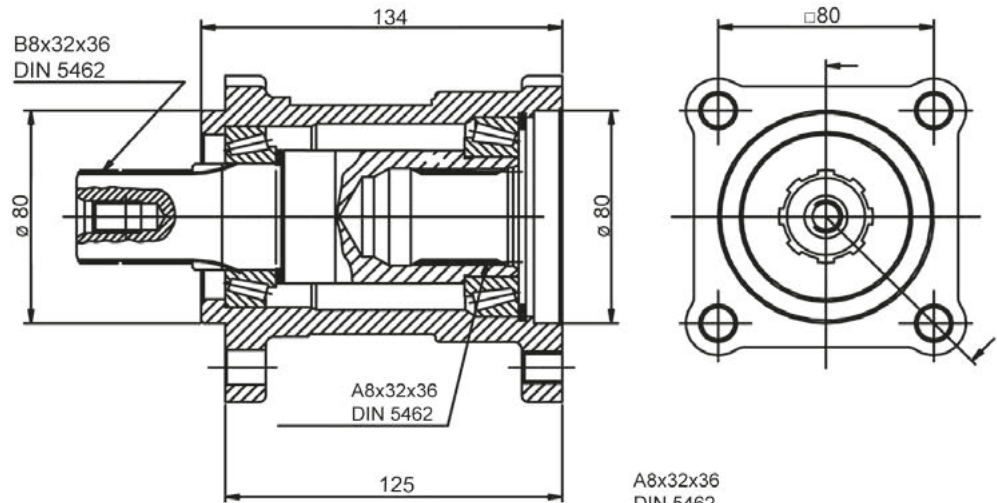
Par máximo Max. Torque (Nm)	500
Potencia máxima Max. Power @ 1000 r.p.m.	71 C.V. // 53 Kw
Peso Weight (Kg)	5.6

### Codigos y Combinaciones Part Numbers and Combinations

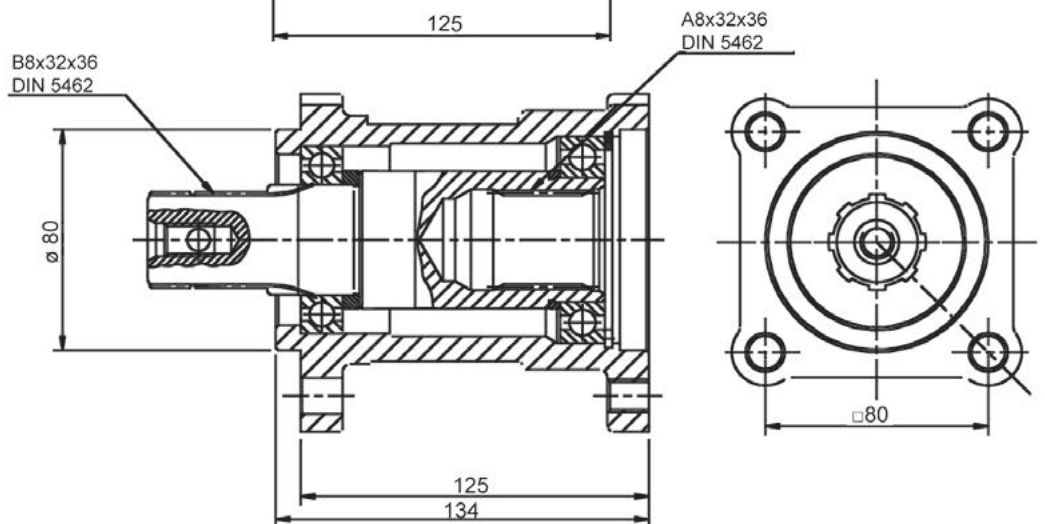
Rodamientos Conicos Taper Roller	703204
Rodamientos Bolas Ball bearing	702804
Con Reten With seal	703304

## Adaptador ISO 4 tal. Macho - Hembra Rod. Conicos ISO 4 bolt Male - Female Adapter (Taper Roller)

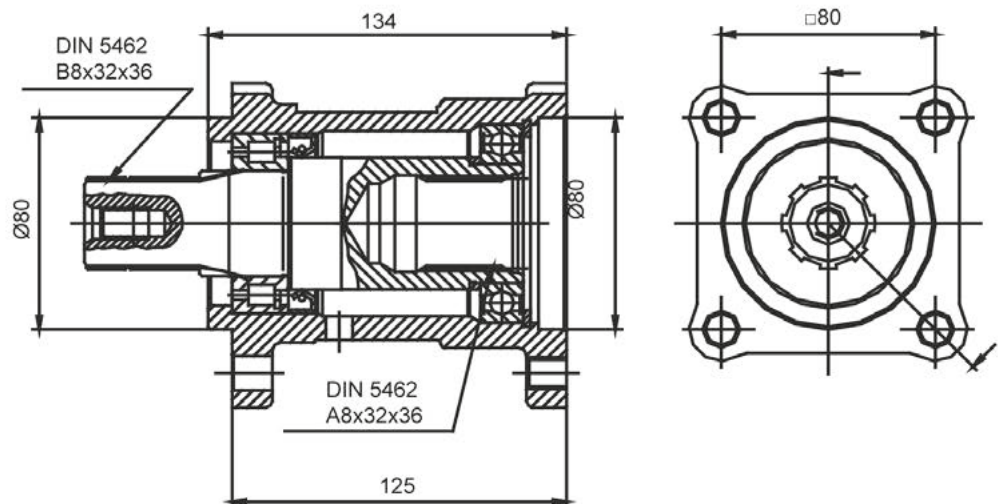
703204



702804



703304



# Kit Adaptador Adapter Kit

## Adaptador original PTO. ZF N221/10

## Original Adapter PTO. ZF N221/10

7011904

adapt.



### Descripción Description

Kit adaptador para montar bombas ISO 4 taladros sobre la toma de fuerza original N221/10 de ZF.

Adapter Kit to connect ISO 4 bolts pumps on original ZF N221/10 PTO.

### Datos Principales Main Data

Par nominal Torque (Nm)	Continuo Continuous	590
	Intermitente Intermittent	590
Potencia 1000 r.p.m. Power @ 1000 r.p.m.		80 C.V. // 63 Kw
Peso Weight (Kg)		4.7
Lado de montaje Mounting position		Posterior Rear
Sentido de giro de la bomba Pump rotation		Izquierdo Anti Clockwise

### Codigos y Combinaciones Part Numbers and Combinations

Tipos de salida Output types	Plato Flange	Bomba Pump
	7011804	7011904

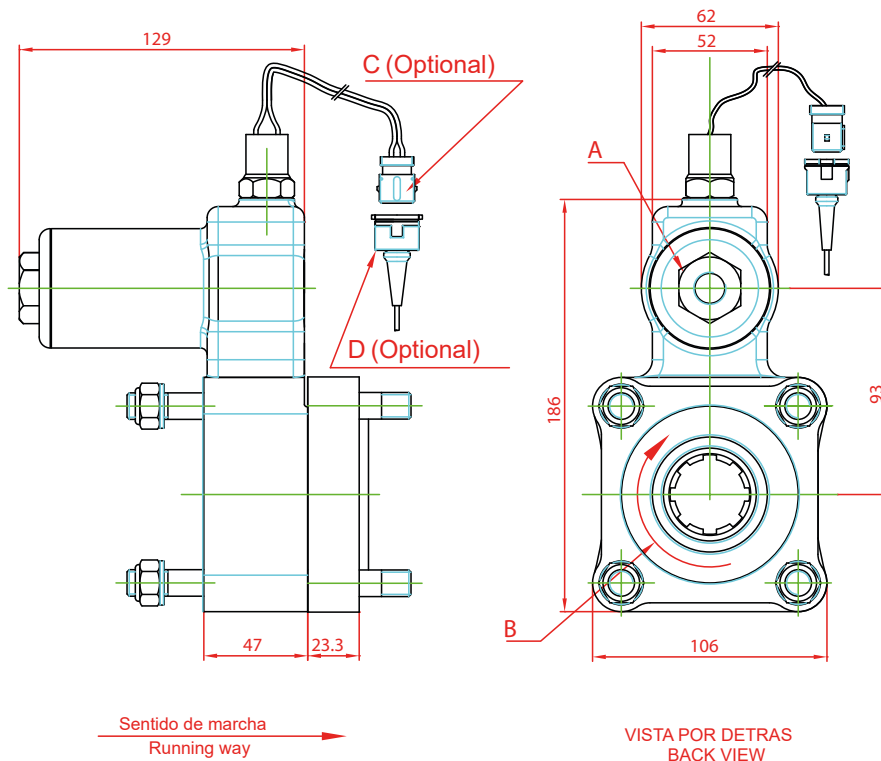
7011904

adapt.

# Kit Adaptador Adapter Kit

## Adaptador original PTO. ZF N221/10

## Original Adapter PTO. ZF N221/10



### Notas Notes

A Toma de aire, rosca 1/4" GAS

A Air connection, thread 1/4" GAS

B Interruptor de contacto. (100070015)

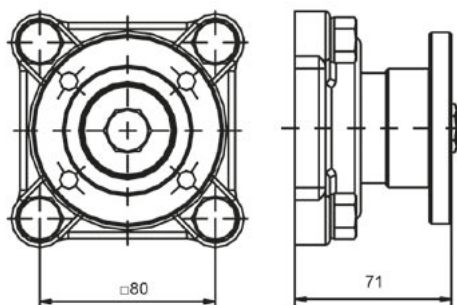
B Passing contact switch. P/N 100070015

C Interruptor neumático. (100070018)

C Pressure switch. P/N 100070018

### Tipos de Salida Output Types

#### Plato / Flange

SAE: 1100  
1300  
1400DIN: 90  
100



# Kit Adaptador Adapter Kit

7011204

Adaptador original PTO. ZF N221/10 (1:1.32)

adapt.

Original Adapter PTO. ZF N221/10 (1:1.32)



## Descripción Description

Kit adaptador para montar bombas ISO 4 taladros sobre la toma de fuerza original N221/10 de ZF.

Adapter Kit to connect ISO 4 bolts pumps on original ZF N221/10 PTO.

## Datos Principales Main Data

Par nominal Torque (Nm)	Continuo Continuous	300
	Intermitente Intermittent	420
Potencia 1000 r.p.m. Power @ 1000 r.p.m.		42 C.V. // 32 Kw
Peso Weight (Kg)		9.8
Lado de montaje Mounting position		Posterior Rear
Sentido de giro de la bomba Pump rotation		Derecho Clockwise

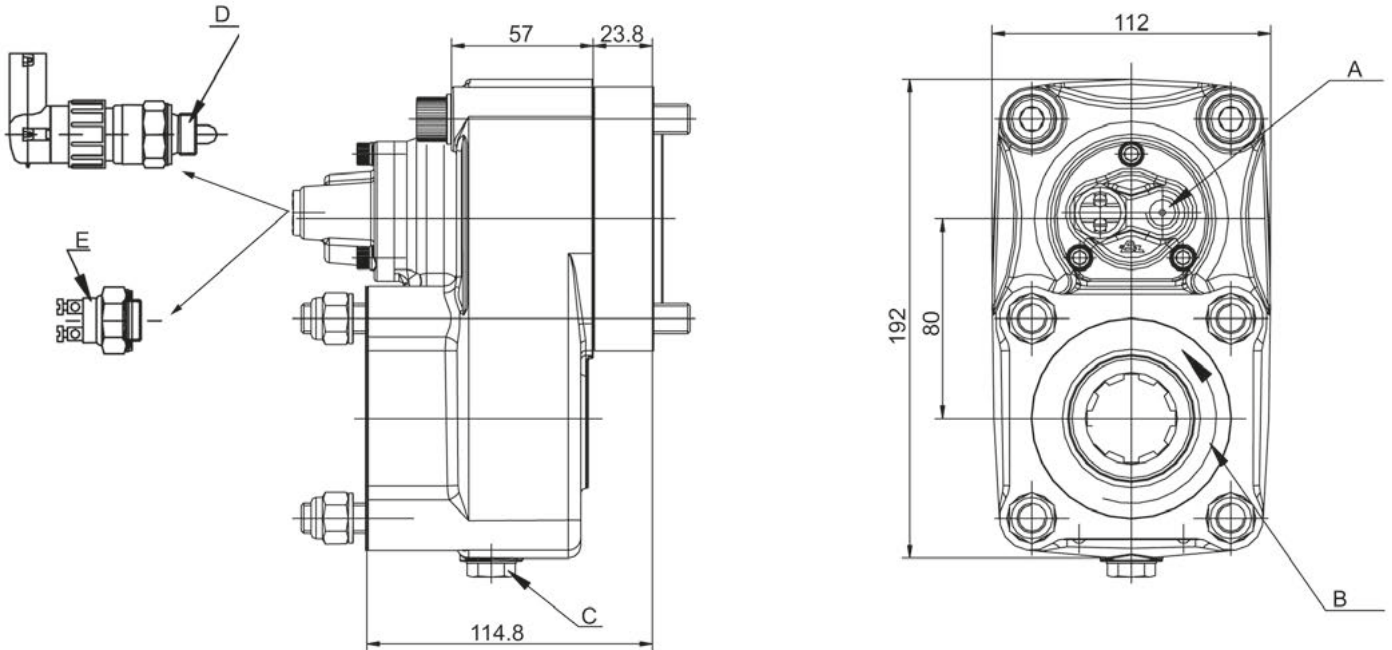
7011204

adapt.

## Kit Adaptador Adapter Kit

Adaptador original PTO. ZF N221/10 (1:1.32)

Original Adapter PTO. ZF N221/10 (1:1.32)



## Notas Notes

A Toma de aire, rosca 1/4" GAS

A Air connection, thread 1/4" GAS

B Sentido de giro

B Pump rotation

C Tapón de drenaje del aceite

C Oil drain plug

D Interruptor de contacto (9024999)

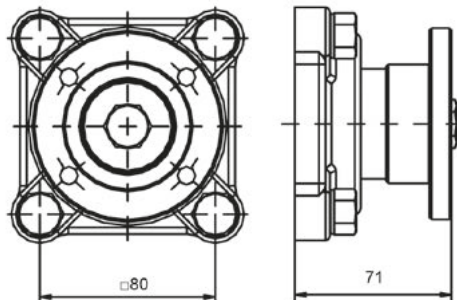
D Passing contact switch. P/N 9024999

E Interruptor neumático (100070018)

E Pressure switch. P/N 100070018

## Tipos de Salida Output Types

## Plato / Flange

SAE: 1100  
1300  
1400DIN: 90  
100

# Kit Adaptador Adapter Kit Adaptador Bomba VP1/ISO 4T Adapter VP1/ISO 4 bolt pumps

704004

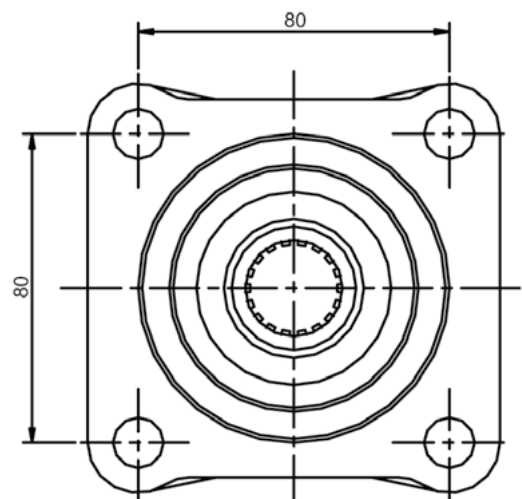
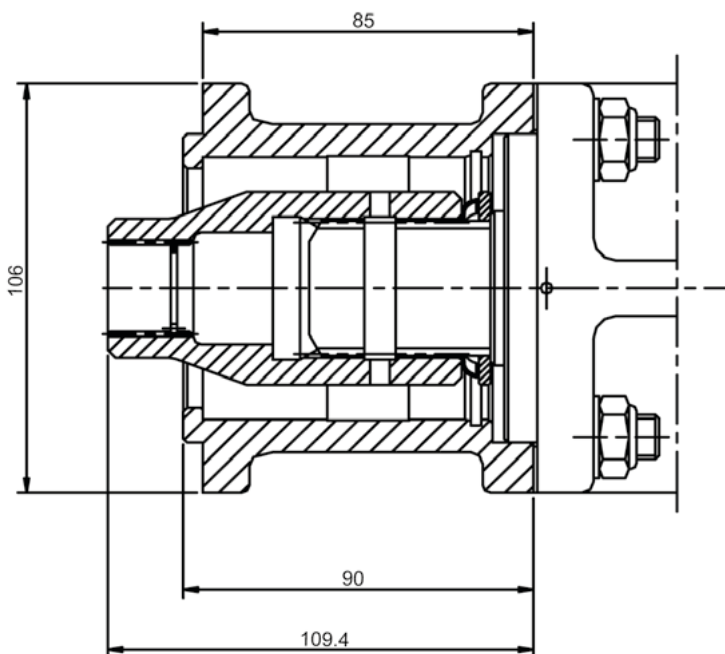
adapt.

Especial bomba VP1  
Special for VP1 pump

## Descripción Description

Kit adaptador especial que permite montar una bomba ISO 4 taladros en tandem con la VP1.

Special adapter Kit to connect in tandem both ISO 4 bolts Pump and VP1.



## Datos Principales Main Data

Par máximo Max. Torque (Nm)	350
Potencia máxima Max. Power @ 1000 r.p.m.	52 C.V. // 39 Kw
Peso Weight (Kg)	3 Kg

7016804

adapt.

Kit Adaptador Adapter Kit

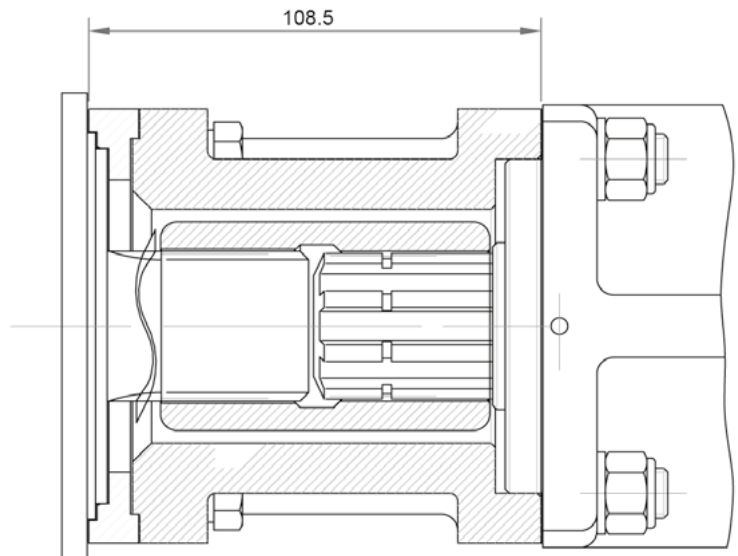
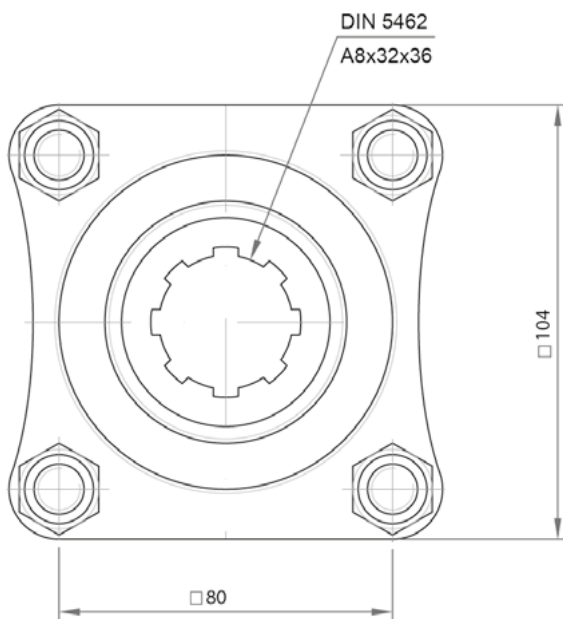
# Adaptador a PTO Original (Sinotruck) Adapter Kit for Original PTO (Sinotruck)



## Descripción Description

Kit adaptador especial que permite montar una bomba ISO 4 taladros sobre la toma de fuerza original de los vehículos Sinotruck.

Special adapter Kit to connect an ISO 4 bolts Pump on the original PTO in Sinotruck vehicles.



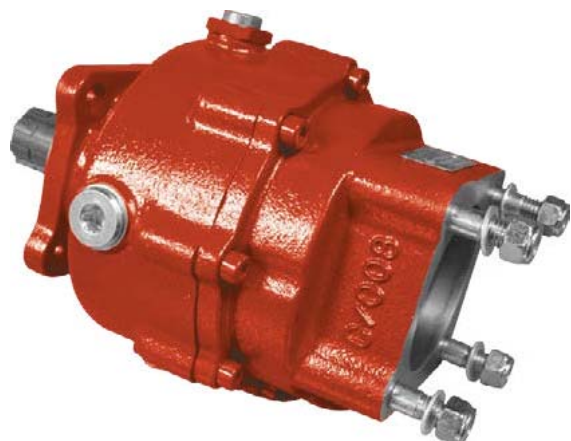
## Datos Principales Main Data

Par máximo Max. Torque (Nm)	350
Potencia máxima Max. Power @ 1000 r.p.m.	52 C.V. // 39 Kw
Peso Weight (Kg)	4 Kg

# Kit Adaptador Adapter Kit Adaptador de Embrague Clutch Adapter

70\_04

adapt.



## Descripción Description

Kit adaptador con embrague de laminas incorporado que permite conectar la bomba con el vehículo en marcha disponible para salida de bomba y plato. Este kit adaptador permite operar bombas ISO 4 Taladros con el vehiculo en marcha.

Adapter kit with disc clutch that allow the pump's connection with the vehicle in motion. Available with pump and plate output. This adapter kit can operate ISO 4 bolts pumps when the vehicle is running.

## Datos Principales Main Data

Presión de aire Air Pressure (Kg/cm2)	5	6	7
Par nominal intermitente Intermittent torque (Nm)	200	300	400
Potencia 1000 r.p.m. Power @ 1000 r.p.m.	28 C.V.	42 C.V.	56 C.V.
Peso Weight (Kg)	15		
Relación interna Internal ratio	1: 1		
Máximas revoluciones bajo carga Maximum speed under pressure	2000 r.p.m.		

## Codigos y Combinaciones Part Numbers and Combinations

Tipos de Salida Output types	Bomba Pump (DIN 5462)	706504
	Plato flange (DIN 5462)	7010404
Entrada y Salida de plato Flange's Input and Output		708704

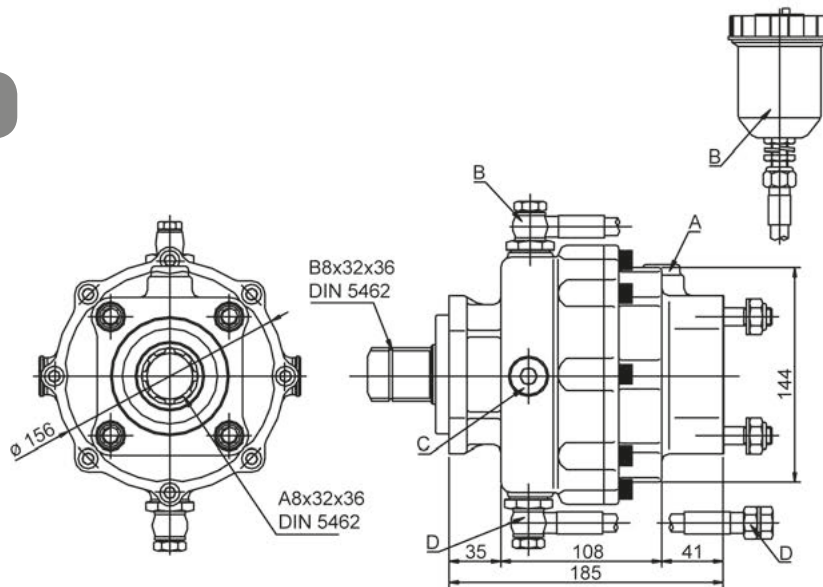
Aceite a utilizar (Viscosidad)/ Type of oil (Viscosity): Hidráulico / Hydraulic Oil. 80W-90  
Cantidad de aceite / Oil quantity: 0.25 L

70\_04

adapt.

# Kit Adaptador Adapter Kit Adaptador de Embrague Clutch Adapter

706504



## Notas Notes

A Toma de aire, rosca M12x1.5

A Air connection, thread M12x1.5

B Kit Expansion

B Expansion kit

C Tapón de nivel del aceite

C Oil level plug

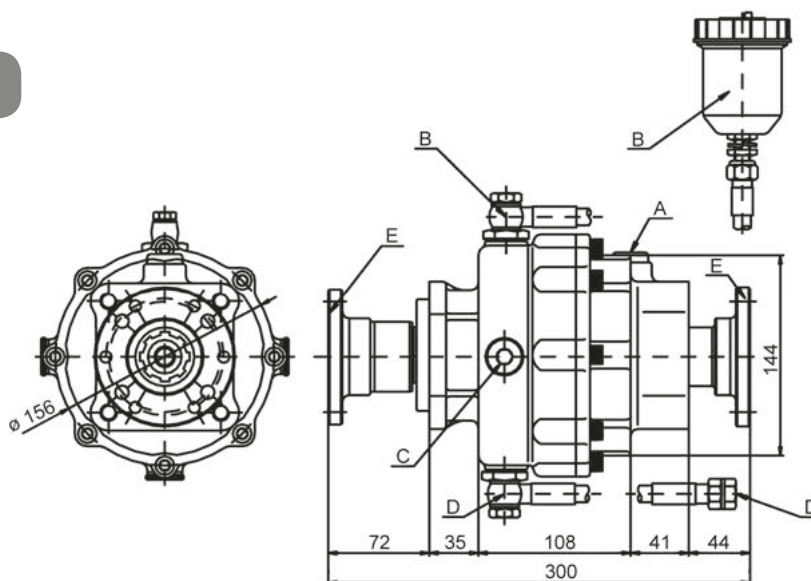
D Latiguillo drenaje del aceite

D Oil drain pipe

E Platos de transmisión. DIN 100/SAE 1310

E Drive flange. DIN 100/SAE 1310

708704

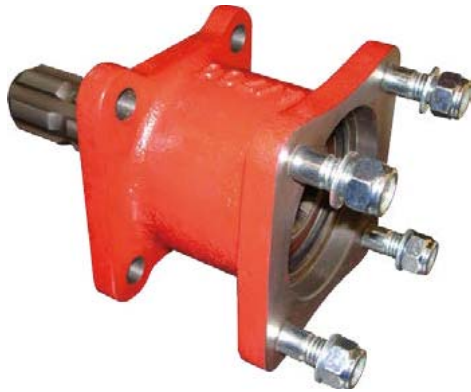


Importante: Consultar instrucciones de Montaje Important: Consult fitting Instructions

# Kit Adaptador Adapter Kit Adaptador ISO (4 tal.) - DIN 9611 Adapter ISO (4 Holes) - DIN 9611

7016204

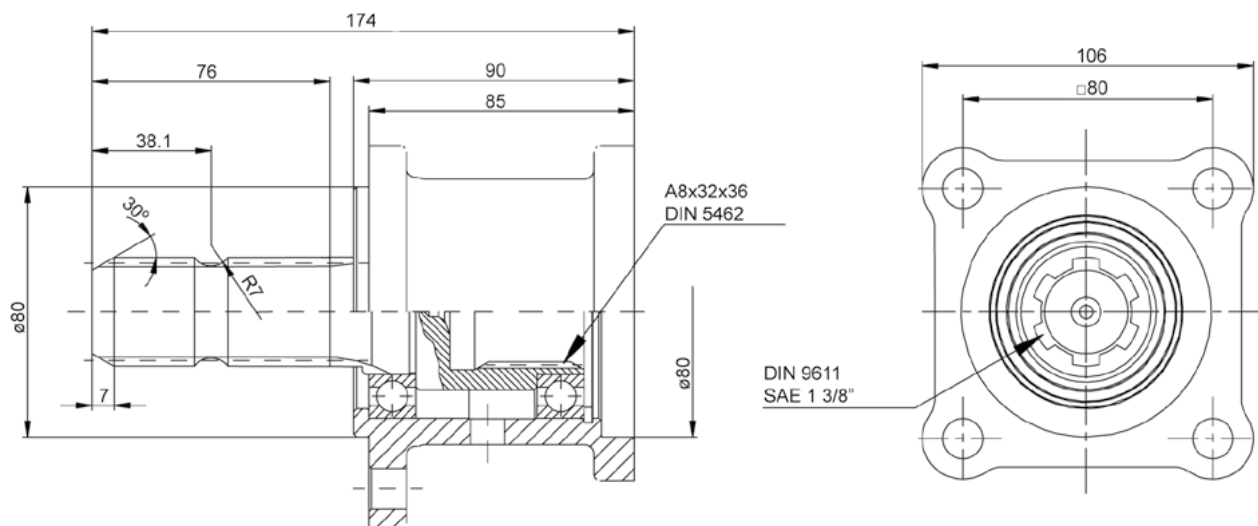
adapt.



## Descripción Description

Kit adaptador para convertir bombas con salida ISO 7653 (4 Taladros) a eje macho agrícola DIN 9611.

Adapter kit to convert ISO 7653 (4 bolts) pumps in male agriculture shaft DIN 9611.



706704

adapt.

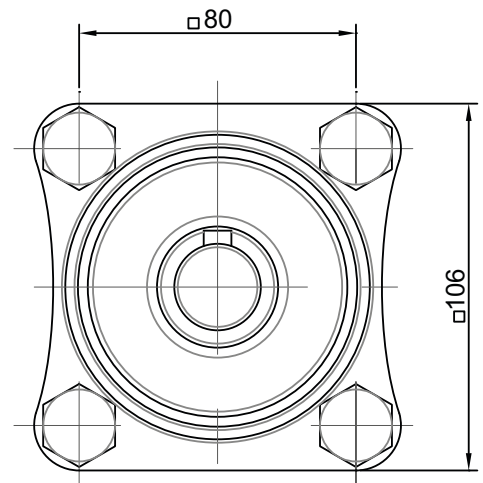
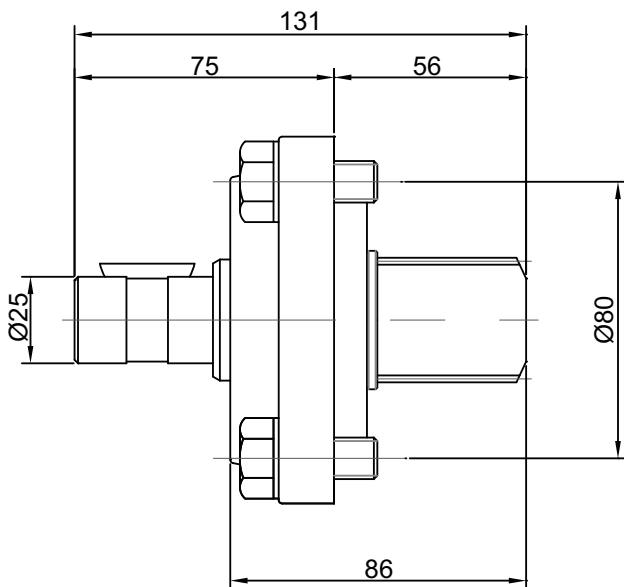
# Kit Adaptador Adapter Kit Kit Adaptador VB a TF Ø25 Adapter Kit VB Keyed Shaft Ø25



## Descripción Description

Kit adaptador a tomas de fuerza de compacto para convertir a salida con eje chaveteado diámetro 25mm (Rod. bolas)

Adapter kit for close couple PTO's to becoming in output Round Shaft Ø25mm (Ball bearing).



## Datos Principales Main Data

Peso Weight (Kg)

2 Kg



# Kit Adaptador Adapter Kit Adaptador SAE C 2 - ISO 4 SAE C 2 - ISO 4 Adapter

7012004

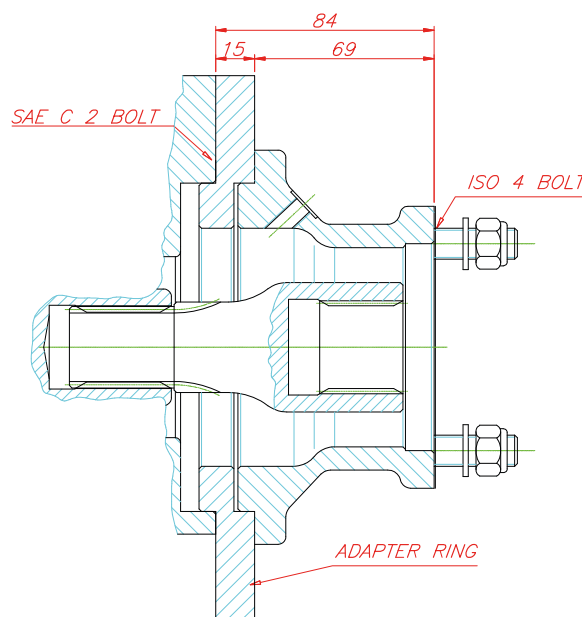
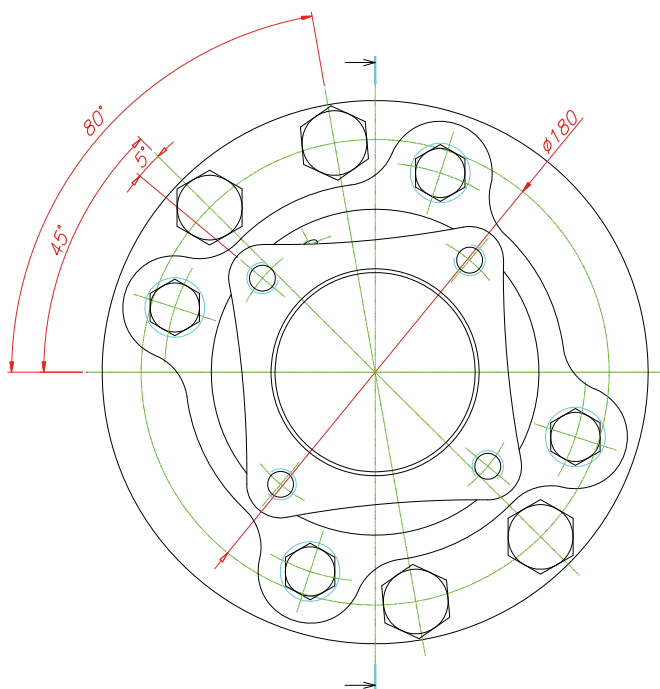
adapt.



## Descripción Description

Kit de conversión para montar bombas ISO 4 taladros en tomas de fuerza con salida estandar SAE C 2 taladros.

Conversion Kit to connect ISO 4 bolts pumps on PTO's with SAE C 2 bolts standard output.



## Datos Principales Main Data

Par máximo Max. Torque (Nm)

600

Potencia máxima Max. Power @ 1000 r.p.m.

85 C.V. // 63 Kw

Peso Weight (Kg)

5,6 Kg